

GOLF UND NATURSCHUTZ

Ökologische Einbindung von Golfplätzen



Verlust naturnaher Lebensräume

- Verursacher :**
- Verkehr
 - Industrie
 - Siedlungen
 - Landwirtschaft
 - Forstwirtschaft
 - Wasserwirtschaft
 - Freizeitindustrie (Sport und Erholung)

Verlust pro Tag in der BRD : 144 ha

Verlust pro Jahr in der BRD : 525 qKm (Größe des Bodensees)

12,5 % des Bundesgebietes sind bebaut.

Zersplitterung der Lebensräume in immer kleinere Restflächen innerhalb der intensiv genutzten Kulturlandschaft:

- genetische Isolation (Zoo-Effekt)
- zunehmende Gefahr der Erbgutdegeneration
- Entwässerung
- Überdüngung
- Pestizide
- Flurbereinigungsfolgen



GOLF UND NATURSCHUTZ

Ökologische Einbindung von Golfplätzen





GOLF UND NATURSCHUTZ
Ökologische Einbindung von Golfplätzen





GOLF UND NATURSCHUTZ
Ökologische Einbindung von Golfplätzen

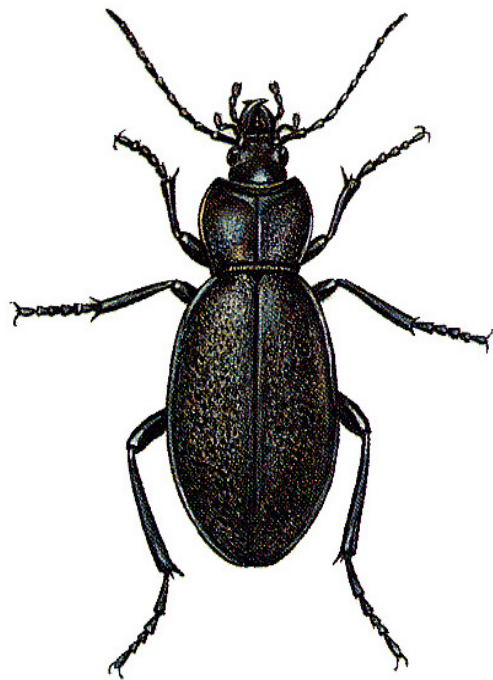




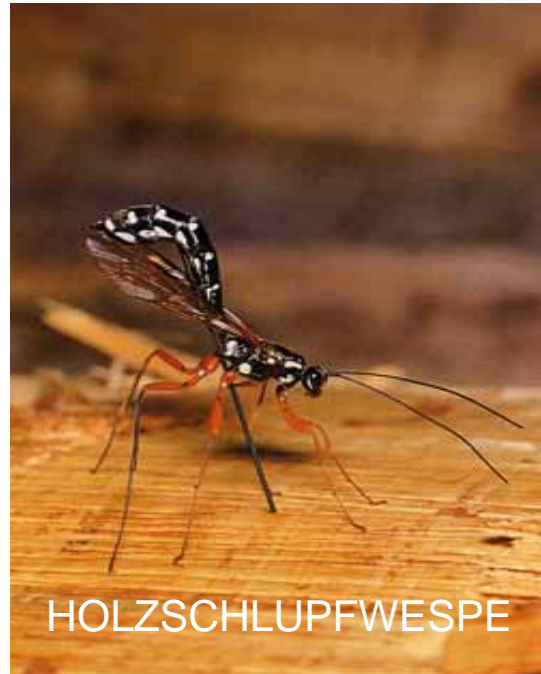
Säume

GOLF UND NATURSCHUTZ
Ökologische Einbindung von Golfplätzen

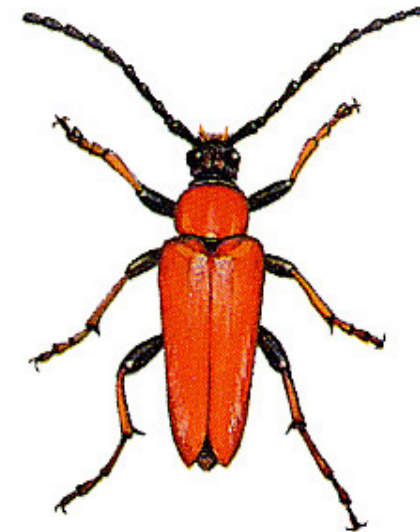




LEDER - LAUFKÄFER



HOLZSCHLUPFWESPE



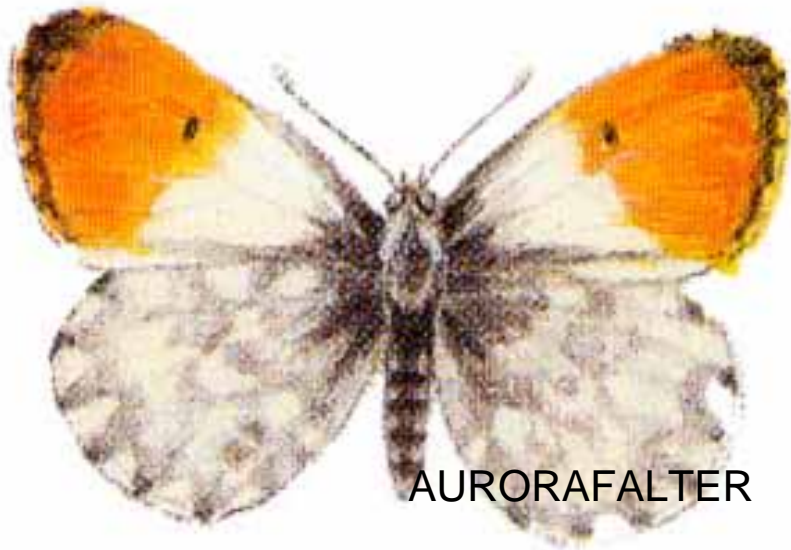
ROTHALSBOCK



MITTLERER WEINSCHWÄRMER



ZITRONENFALTER



AURORAFALTER



WEISSER BIRKENSPANNER



KORNELKIRSCH



GEMEINER SCHNEEBALL



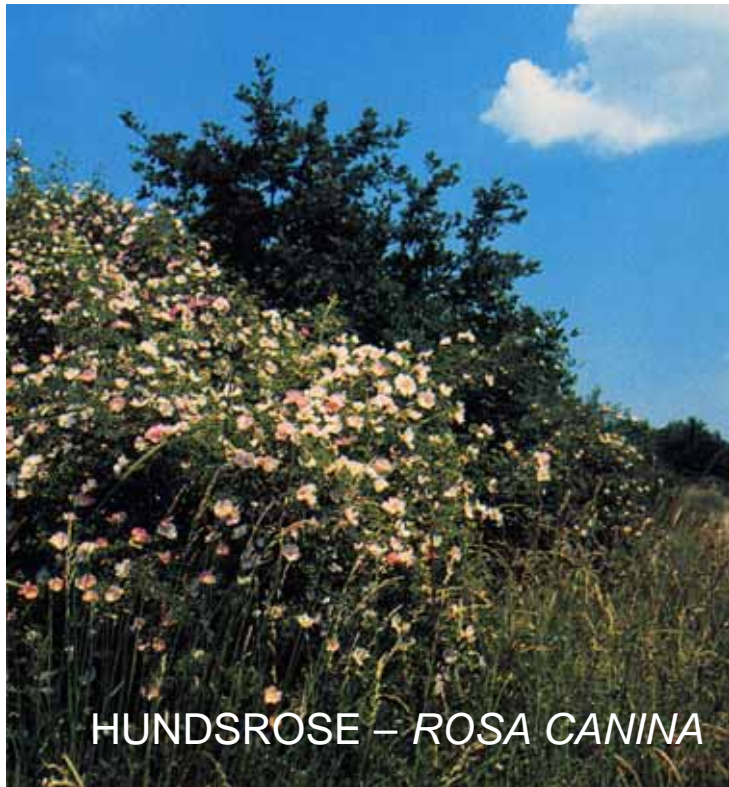
PFAFFENHÜTCHEN



Wildsträucher

GOLF UND NATURSCHUTZ
Ökologische Einbindung von Golfplätzen





Wildsträucher

GOLF UND NATURSCHUTZ
Ökologische Einbindung von Golfplätzen





SCHWARZER HOLUNDER



ROTER HOLUNDER



ROTER HARTRIEGEL



Wildsträucher

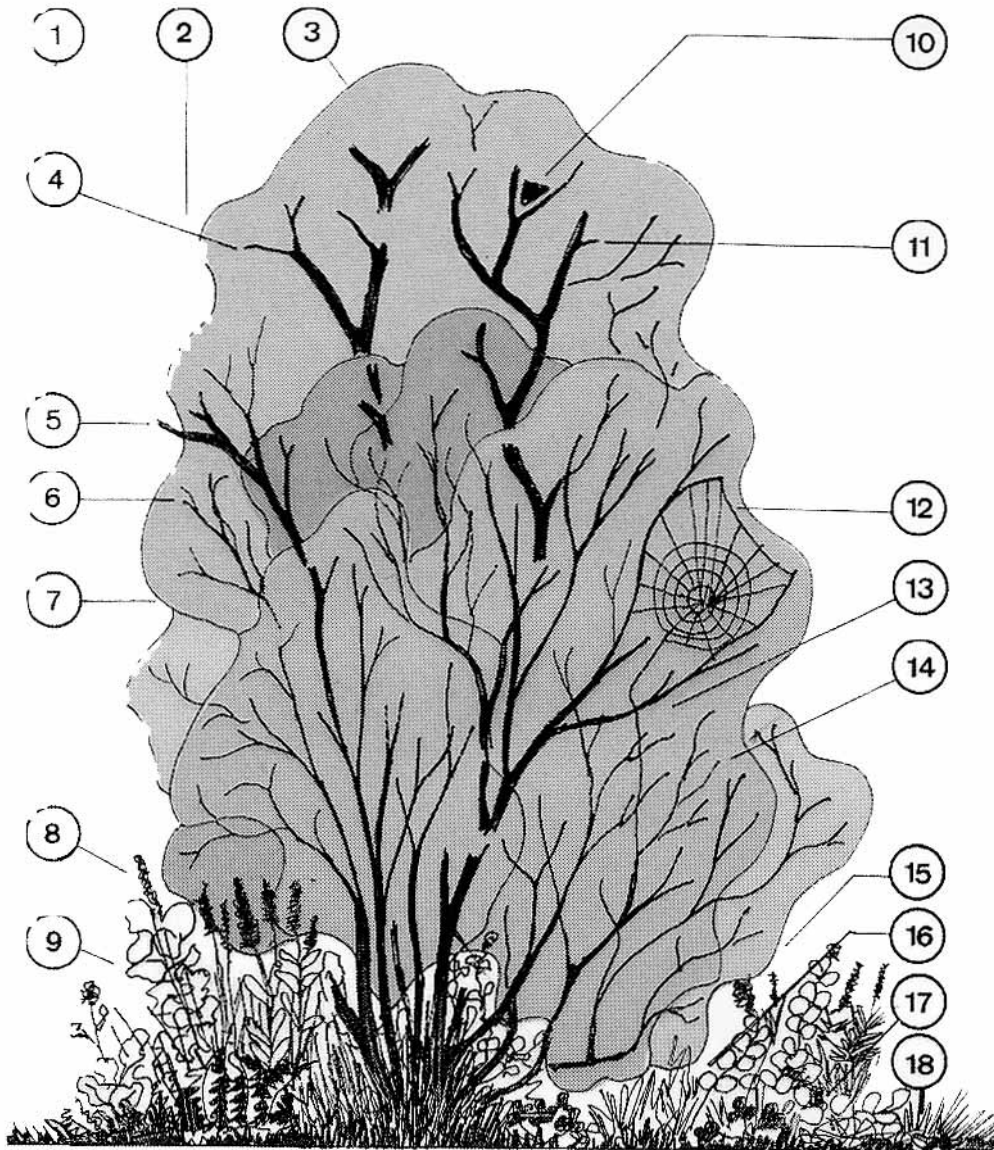
GOLF UND NATURSCHUTZ
Ökologische Einbindung von Golfplätzen





GOLF UND NATURSCHUTZ
Ökologische Einbindung von Golfplätzen





Lebensraum Hecke

Lebensraumfunktionen einer Flurhecke:

- 1 Heckensaum,
- 2 Heckenmantel,
- 3 Kernbereich,
- 4 Tageseinstand (Nachtgreife),
- 5 Sitzwarte Lauerjäger (Neuntöter),
- 6 Blattnahrung (Käfer Raupen),
- 7 Äsung (Rehe),
- 8 Nektar und Pollen (Hautflügler Schmetterlinge),
- 9 Brutraum Bodenbrüter (Rebhuhn),
- 10 Brutraum Kronenbrüter (Ringeltaube),
- 11 Holznahrung (bohrende Insekten),
- 12 Aktionsraum Fallensteller (Spinnen),
- 13 Brutraum Buschbrüter (Grasmücken),
- 14 Tagesversteck (Nachtfalter),
- 15 Unterschlupf (Hermelin, Mauswiesel),
- 16 Kinderstube (Igel, Kleinsäuger),
- 17 Tagesversteck (Schnecken, Erdkröte),
- 18 Aktionsraum Bodentiere (Käfer, Ameisen).



GOLF UND NATURSCHUTZ

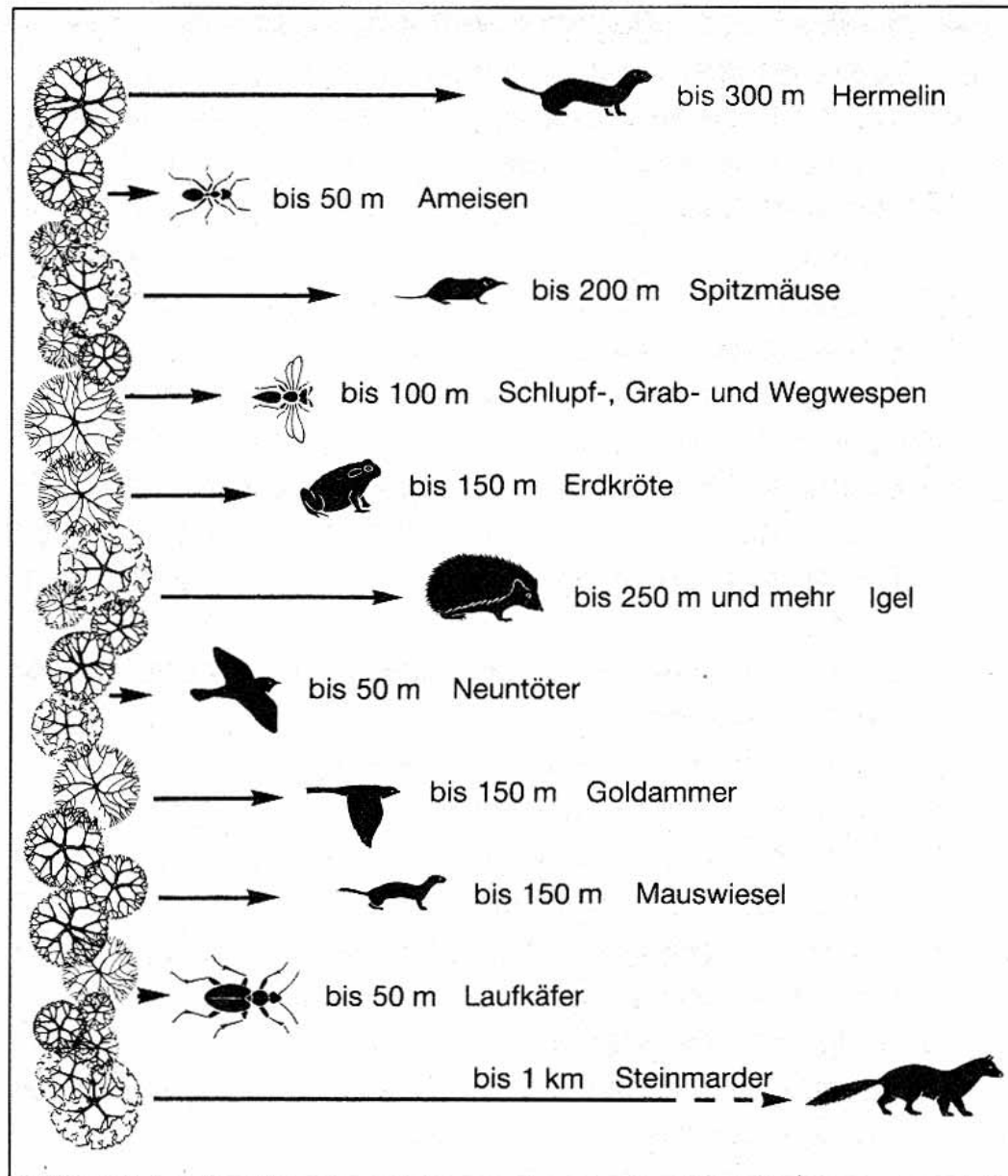
Ökologische Einbindung von Golfplätzen





GOLF UND NATURSCHUTZ
Ökologische Einbindung von Golfplätzen





Beziehung Heckenbewohnender Tiere zur Feldflur

GOLF UND NATURSCHUTZ
Ökologische Einbindung von Golfplätzen





GOLF UND NATURSCHUTZ
Ökologische Einbindung von Golfplätzen





Teiche

Säume

Wiesen

Feuchtgebiete



GOLF UND NATURSCHUTZ
Ökologische Einbindung von Golfplätzen





ERDKRÖTE



GRASFROSCH



BLINDSCHLEICHE



REPTILIEN, AMPHIBIEN UND WEICHTIERE

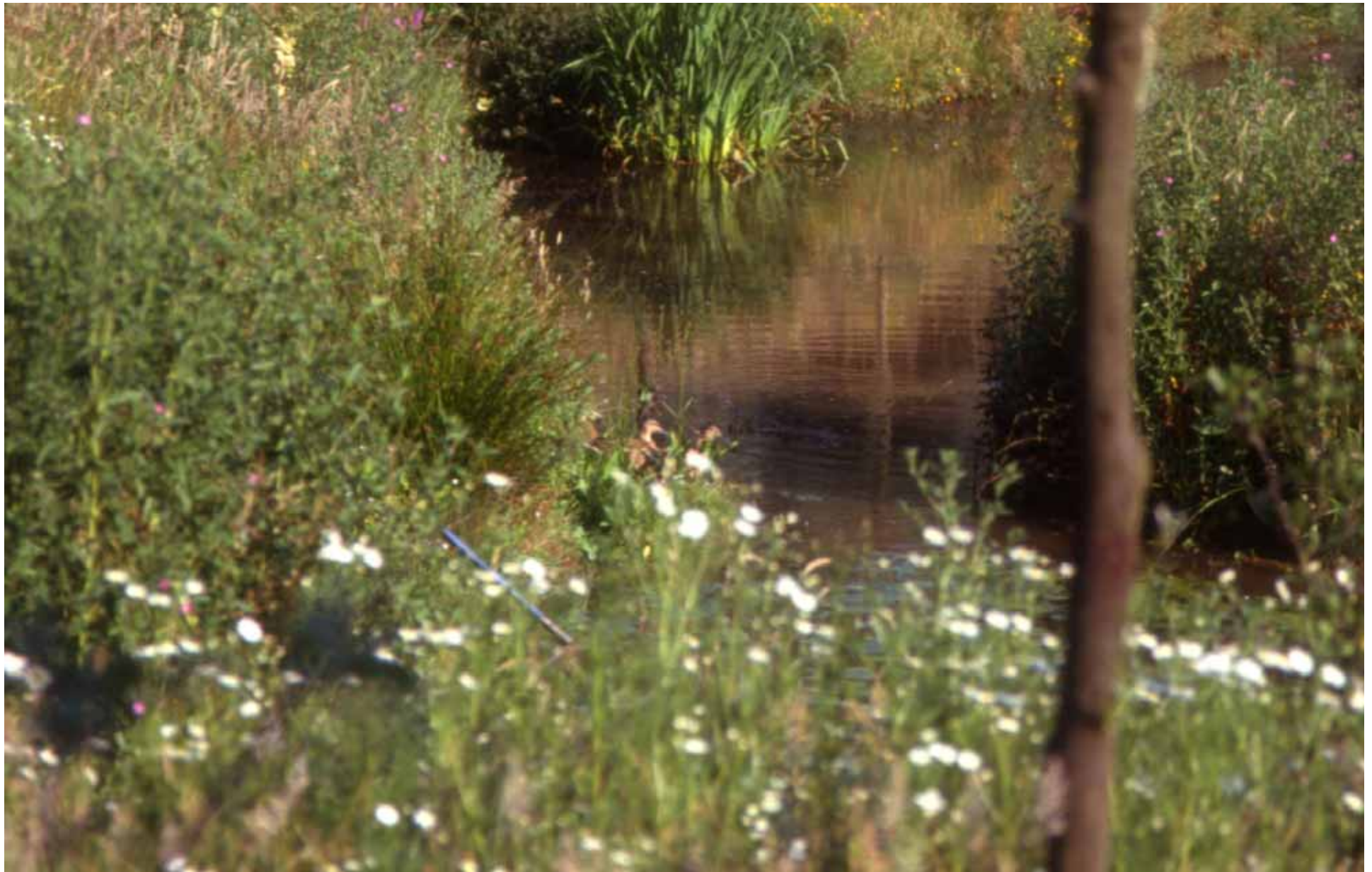
GOLF UND NATURSCHUTZ
Ökologische Einbindung von Golfplätzen





GOLF UND NATURSCHUTZ
Ökologische Einbindung von Golfplätzen





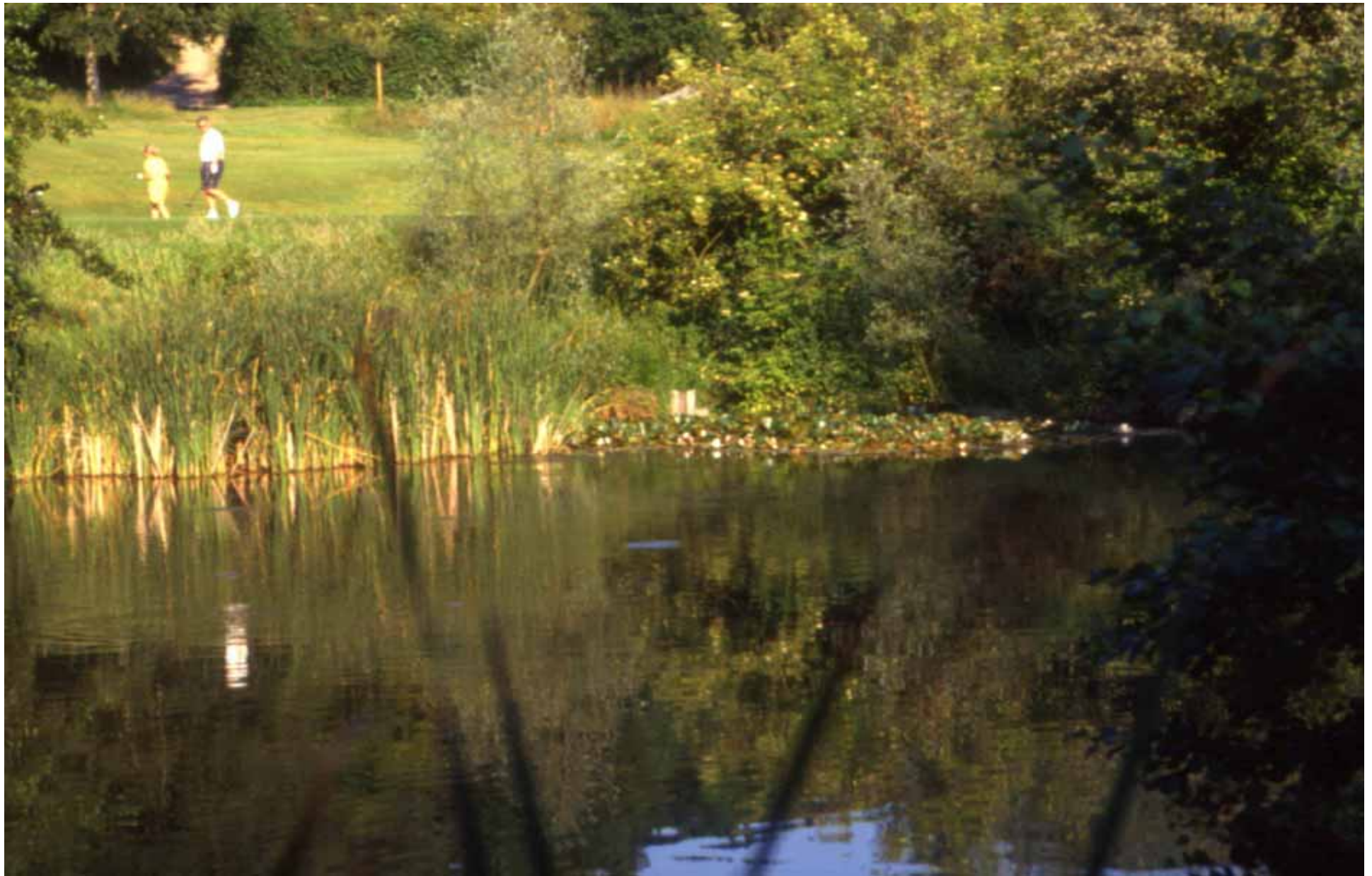
GOLF UND NATURSCHUTZ
Ökologische Einbindung von Golfplätzen





GOLF UND NATURSCHUTZ
Ökologische Einbindung von Golfplätzen





GOLF UND NATURSCHUTZ
Ökologische Einbindung von Golfplätzen





Wildblumen

GOLF UND NATURSCHUTZ
Ökologische Einbindung von Golfplätzen





GOLF UND NATURSCHUTZ
Ökologische Einbindung von Golfplätzen





Solitär - Obstbäume



GOLF UND NATURSCHUTZ
Ökologische Einbindung von Golfplätzen





Streuobstwiesen

GOLF UND NATURSCHUTZ
Ökologische Einbindung von Golfplätzen





Neue Streuobstwiese

GOLF UND NATURSCHUTZ
Ökologische Einbindung von Golfplätzen





Fließgewässer mit Kolken

GOLF UND NATURSCHUTZ
Ökologische Einbindung von Golfplätzen





GOLF UND NATURSCHUTZ
Ökologische Einbindung von Golfplätzen





GOLF UND NATURSCHUTZ
Ökologische Einbindung von Golfplätzen





Revitalisierung auch kleiner Fließgewässer

GOLF UND NATURSCHUTZ
Ökologische Einbindung von Golfplätzen





Bäume

GOLF UND NATURSCHUTZ
Ökologische Einbindung von Golfplätzen





GOLF UND NATURSCHUTZ
Ökologische Einbindung von Golfplätzen





Totholz

GOLF UND NATURSCHUTZ
Ökologische Einbindung von Golfplätzen

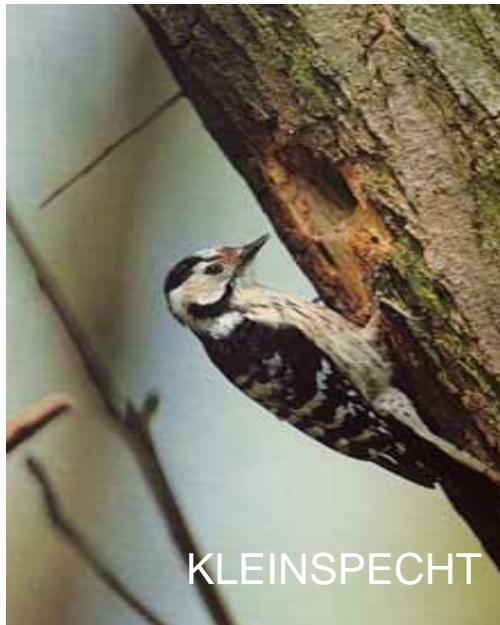




Heimische Laubbäume

GOLF UND NATURSCHUTZ
Ökologische Einbindung von Golfplätzen

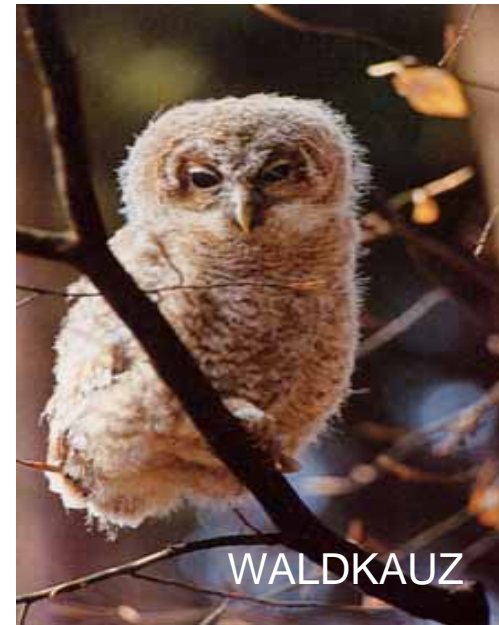




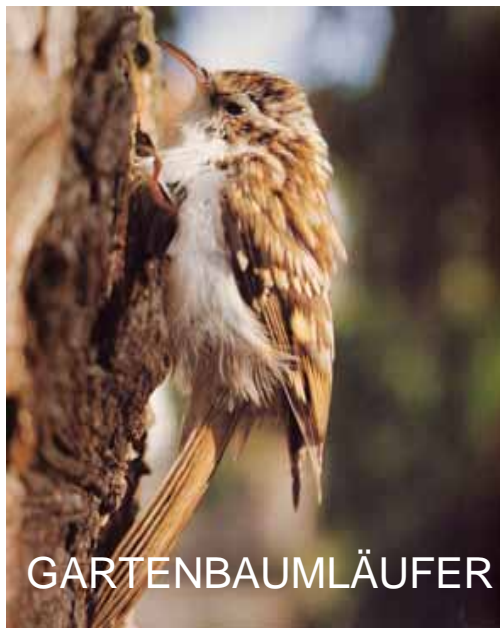
KLEINSPECHT



STEINKAUZ



WALDKAUZ



GARTENBAUMLÄUFER



MÖNCHSGRASMÜCKE



Vögel

GOLF UND NATURSCHUTZ
Ökologische Einbindung von Golfplätzen





GOLF UND NATURSCHUTZ
Ökologische Einbindung von Golfplätzen





Vogelschutz

GOLF UND NATURSCHUTZ
Ökologische Einbindung von Golfplätzen





GOLF UND NATURSCHUTZ
Ökologische Einbindung von Golfplätzen



WILDSTRAUCH

ANZAHL DER FRUCHTFRESSENDE VOGELARTEN SÄUGETIERE

Vogelbeere, <i>Sorbus aucuparia</i>	63	31
Schwarzer Holunder, <i>Sambucus nigra</i>	62	8
Traubenholunder, <i>Sambucus racemosa</i>	48	5
Gemeiner Wacholder, <i>Juniperus communis</i>	43	18
Waldhimbeere, <i>Rubus idaeus</i>	39	20
Faulbaum, <i>Rhamnus frangula</i>	36	11
Wilde Rote, <i>Ribes rubrum</i>	34	2
Eingriffeliger Weißdorn, <i>Crataegus monogyna</i>	32	5
Zweigriffeliger Weißdorn, <i>Crataegus oxycantha</i>	32	17
Wildbrombeere, <i>Rubus spec.</i>	32	14
Wildbirne, <i>Pyrus pyraeaster</i>	24	29
Roter Hartriegel, <i>Cornus sanguinea</i>	24	8
Europäisches Pfaffenhütchen, <i>Euonymus europaeus</i>	24	14
Gemeine Traubenkirsche, <i>Prunus padus</i>	24	16
Gemeine Eibe, <i>Taxus baccata</i>	24	8
Gewöhnlicher Schneeball, <i>Viburnum opulus</i>	22	11
Gemeiner Liguster, <i>Ligustrum vulgare</i>	21	10
Schlehe, <i>Prunus spinosa</i>	20	18
Wildapfel, <i>Malus sivestris</i>	19	35
Gemeine Berberitze, <i>Berberis vulgaris</i>	19	7
Kreuzdorn, <i>Rhamnus catharticus</i>	19	8
Sanddorn, <i>Hippophae rhamnoides</i>	16	4
Wolliger Schneeball, <i>Viburnum lantana</i>	15	6
Wilde Stachelbeere, <i>Ribes uva-crispa</i>	14	5
Haselnuß, <i>Corylus avellana</i>	10	33
Rote Heckenkirsche, <i>Lonicera xylosteum</i>	8	12
Wilde Schwarze Johannisbeere, <i>Ribes nigrum</i>	3	3
Weiden, <i>Salix spec.</i>	3	16



Hitparade der heimischen Fruchtsträucher

GOLF UND NATURSCHUTZ
Ökologische Einbindung von Golfplätzen





SIEBENSCHLÄFER



IGEL



DACHSE



FÜCHSE